

Energia lumínica FLE

Pioderma superficial

- Tratamento habitual*
- Energia lumínica FLE

Duração estimada

2 a 3 semanas



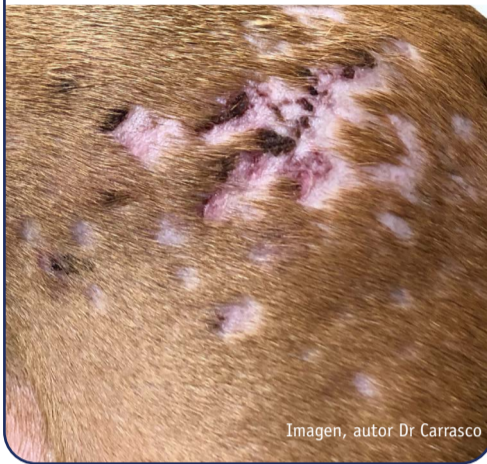
Imagen, autor Dr Marchegiani

Pioderma profundo

- Tratamento habitual*
- Energia lumínica FLE

Duração estimada

4 a 6 semanas



Imagen, autor Dr Carrasco

Furunculose interdigital/ pododermatite

- Tratamento habitual*
- Energia lumínica FLE
- Abordar adequadamente a causa primária é vital para alcançar a resolução clínica.

Duração estimada

4 a 6 semanas



Imagen, autor Dr Carrasco

Dermatite piotraumática (Hot spot)

- Tratamento habitual*
- Energia lumínica FLE
- Abordar adequadamente a causa primária é vital para alcançar a resolução clínica.

Duração estimada

1 a 2 semanas



Imagen, autor Dr Cochet-Faivre

Pioderma profundo localizado- Dermatite acral por lambedura

- Tratamento habitual*
- Energia lumínica FLE
- Abordar adequadamente a causa primária subjacente e tratar quaisquer possíveis componentes comportamentais são vitais para o sucesso do tratamento desta doença.

Duração estimada

4 a 6 semanas



Imagen, autor Dr Fantini

Pioderma profundo localizado- Pontos de pressão

- Tratamento habitual*
- Energia lumínica FLE
- Abordar adequadamente a causa primária é vital para alcançar a resolução clínica.

Duração estimada

4 a 6 semanas



Imagen, autor Dr Furiani

Fístulas perianais/ furunculose

- Tratamento habitual*
- Energia lumínica FLE

Duração estimada

4 a 8 semanas



Imagen, autor Dr Briand

Pioderma de pliegues

- Tratamento habitual*
- Energia lumínica FLE

Duração estimada

2 a 4 semanas



Imagen, autor Dr Deleporte

Feridas traumáticas

- Tratamento habitual*
- Energia lumínica FLE
- Desbride todo o tecido necrótico e desvitalizado antes da aplicação da energia lumínica FLE.
- Incluir uma margem de 2-3 cm de tecido saudável na área a ser tratada.

Duração estimada

4 a 6 semanas



Imagen, autor Dr Marchegiani

Feridas cirúrgicas

- Tratamento habitual*
- Energia lumínica FLE
- Incluir uma margem de 1 cm de tecido saudável na área a ser tratada.

Duração estimada

1 a 2 semanas



Imagen, autor Dr Horn

Com que frequência o PHOVIA deve ser aplicado?

1 dia por semana,
2 aplicações consecutivas
na mesma sessão



*A energia lumínica FLE PODE SER USADA COM MEDICAMENTOS CONCORRENTES, COMO:

a| Nenhum: como única abordagem. b| Shampoos tópicos. c| Antibióticos orais, tópicos e injetáveis. d| Medicamentos anti-inflamatórios/imunossupressores/imunomoduladores (por exemplo, oclacitinib, esteróides, ciclosporina, tacrolimus, lokivetmab...). e| Pensos de mel.